



# PROJEKT TECHNICZNY WYKONAWCZY

TEMAT: MODERNIZACJA - PRZEBUDOWA DROGI  
DOJAZDOWEJ DO GRUNTÓW ROLNYCH  
W M. KRYNKA

OBIEKT: DROGA DOJAZDOWA DO GRUNTÓW ROLNYCH

LOKALIZACJA: JEDNOSTKA EWID.: 061105\_2 ŁUKÓW  
OBRĘB: 0015 KRYNKA  
DZ. NR 971, 1097

BRANŻA: DROGOWA

INWESTOR: GMINA ŁUKÓW

ADRES INWESTORA: UL.ŚWIDERSKA 12  
21-400 ŁUKÓW

Branża	Imię i nazwisko	Uprawnienia	Podpis
Drogi	Andrzej Świerczewski	LUB/0010/PWBD/16	<b>UPRAWNIONY PROJEKTANT</b> w Specjalności Inżynierskiej Drogowej <b>mgr inż. Andrzej Świerczewski</b> upr. bud. nr LUB/0010/PWBD/16 do projektowania i kier. robotami bud. bez ograniczeń tel. 501 064 362

ŁUKÓW, luty 2025 r.

## SPIS ZAWARTOŚCI

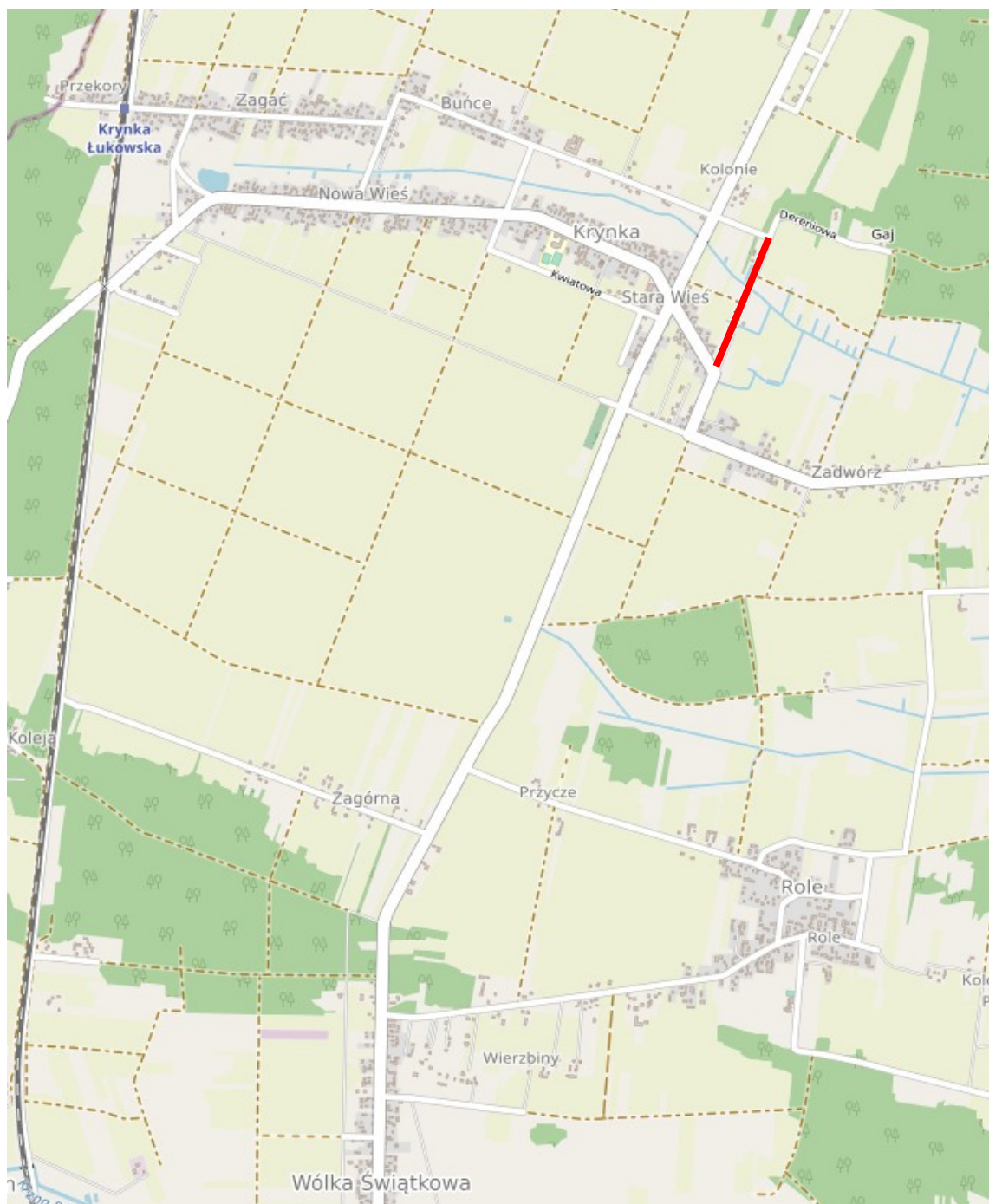
	strona
<b>1. Strona tytułowa .....</b>	<b>1</b>
<b>2. Spis zawartości projektu .....</b>	<b>2</b>
<b>3. Plan orientacyjny 1:500 .....</b>	<b>3</b>
<b>4. Opis techniczny .....</b>	<b>4 – 5</b>
<b>5. Plan sytuacyjny 1:500 .....</b>	<b>6</b>
<b>6. Przekrój normalny 1:50/25 .....</b>	<b>7</b>
<b>7. Profil podłużny 1:000/1000 .....</b>	<b>8</b>
<b>8. Uzgodnienie z ZDP w Łukowie .....</b>	<b>9</b>

# PROJEKT TECHNICZNY

ZWIĄZANY Z MODERNIZACJĄ – PRZEBUDOWĄ  
DROGI DO GRUNTÓW ROLNYCH W M. KRYNKA

## PLAN ORIENTACYJNY

SKALA 1:30 000



 - PRZEDMIOTOWA LOKALIZACJA INWESTYCJI

# **OPIS TECHNICZNY**

na modernizację – przebudowę drogi dojazdowej do gruntów rolnych w m. Krynka  
od km 0+000 do km 0+607,2 [kilometraż roboczy]

## **I. DANE OGÓLNE**

Projektuje się przebudowę drogi dojazdowej do gruntów rolnych w m. Krynka. Przedmiotowa droga włączona jest do drogi powiatowej nr 1312L.

Modernizacja - przebudowa w/w drogi wewnętrznej polega na wykonaniu nawierzchni asfaltowej o szer. 4m, wraz z uzupełnieniem warstw konstrukcji jezdni.

- |   |                           |
|---|---------------------------|
| - Długość proj. drogi                       | - 607,2 mb,               |
| - Powierzchnia proj. nawierzchni asfaltowej | - 2425,9 m <sup>2</sup> , |

## **II. CEL I ZAKRES OPRACOWANIA**

Celem projektu jest modernizacja-przebudowa drogi dojazdowej do gruntów rolnych, polegająca na uzupełnieniu istniejącej nawierzchni wraz z poszerzeniem do szer. 4m i wykonaniem nawierzchni asfaltowej.

Ważnym elementem niniejszego opracowania jest również poprawa estetyki i funkcjonalności terenów rolnych w miejscowości Krynka.

W zakres prac projektowych wchodzi:

- wykonanie robót ziemnych,
- wykonanie warstwy odsączającej z piasku (pospółki) gr. 10 cm - na poszerzeniu jezdni,
- wykonanie dolnej warstwy nawierzchni z kruszywa kamiennego łamanego (o wielkości ziaren 31,5-63mm) gr. 10 cm - na poszerzeniu jezdni,
- wykonanie warstwy z kruszywa kamiennego łamanego (o wielkości ziaren 0-31,5mm) rozścielonego mechanicznie gr. śr. 10cm – na istn. nawierzchni i na poszerzeniu jezdni,
- ułożenie warstwy ścieralnej szer. 4m z betonu asfaltowego gr. 5 cm,
- uporządkowanie placu budowy,
- zagospodarowanie terenu po zakończeniu prac,
- oddanie obiektu do użytku.

## **III. STAN ISTNIEJĄCY**

W pasie drogowym w miejscu projektowanej nawierzchni do modernizacji występuje:

- pas drogowy z drogą o nawierzchni z betonu,
- tereny przyległe rolne - pola uprawne.

#### **IV. ROZWIĄZANIA PROJEKTOWE**

Projektuje się wykonanie modernizacji – przebudowy istniejącej nawierzchni drogi poprzez ułożenie warstwy z kruszywa łamanego kamiennego na istn. nawierzchni i poszerzeniu, oraz wykonaniem warstwy ścieralnej z betonu asfaltowego na całym projektowanym odcinku.

#### **KONSTRUKCJA**

Konstrukcja nawierzchni jezdni:

- warstwa odsączająca z piasku (pospółki) gr. 10 cm - na poszerzeniu jezdni,
- warstwa dolna nawierzchni z kruszywa kamiennego łamanego (o wielkości ziaren 31,5-63mm) gr. 10 cm - na poszerzeniu jezdni,
- warstwa z kruszywa kamiennego łamanego (o wielkości ziaren 0-31,5mm) rozścielonego mechanicznie gr. śr. 10 cm - na istn. nawierzchni i na poszerzeniu jezdni,
- warstwa ścieralna z betonu asfaltowego gr. 5 cm.

#### **V. UWAGI KOŃCOWE**

Roboty budowlane należy prowadzić i wykonać zgodnie z warunkami technicznymi i normami budowlanymi powszechnie obowiązującymi i wyszczególnionymi w niniejszym opracowaniu projektowym.

W trakcie realizacji robót objętych niniejszym opracowaniem należy uwzględnić uwagi zawarte w opiniach, w szczególności w razie wystąpienia kolizji z istniejącym urządzeniami podziemnymi należy je zabezpieczyć lub przebudować zgodnie z warunkami gestorów sieci.

Przy urządzeniach i instalacjach podziemnych, roboty ziemne powinny być wykonane ręcznie.

Inwestor jest zobowiązany do regulacji pionowej (wg proj. rzędnych nawierzchni i terenu) elementów naziemnych istniejących urządzeń podziemnych zlokalizowanych w drodze.

Ponadto zaplanowano ewentualne przestawienie hydrantu poza skrajnię jezdni lub zabezpieczenie [wg oddzielnego opracowania].

W czasie przebudowy projektowanej drogi należy dążyć do zachowania ciągłości komunikacyjnej dla użytkowników przyległych działek.

Przy wycenie ofertowej należy sprawdzić poszczególne pozycje przedmiaru z dokumentacją projektową i ewentualnie uszczegółowić lub skorygować, zwracając się przed złożeniem oferty do Inwestora, w celu otrzymania wyjaśnień.

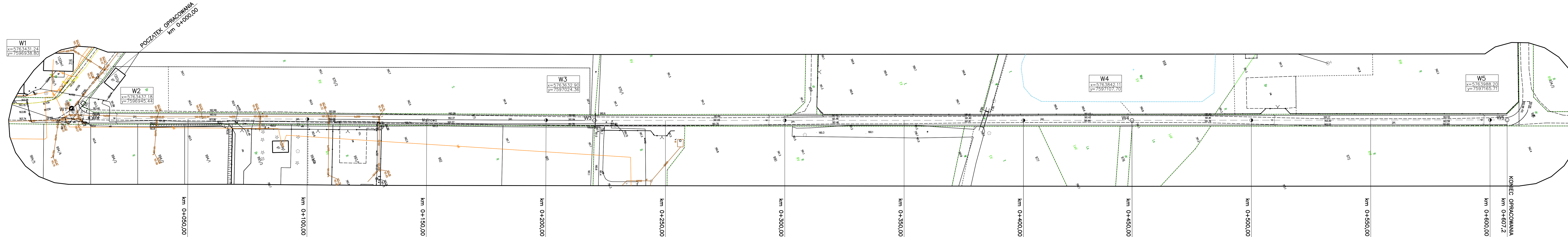
Sporządził:



NA MODERNIZACJĘ - PRZEBUDOWĘ DROGI  
DOJAZDOWEJ DO GRUNTÓW ROLNYCH  
W M. KRYNKA

NA MODERNIZACJĘ - PRZEBUDOWĘ DROGI  
DOJAZDOWEJ DO GRUNTÓW ROLNYCH  
W M. KRYNKA

## Skala 1:500



— - Projektowana krawężń jezdni  
— - Projektowana nawierzchnia  
asfaltowa szer. 4m-2425,9m<sup>2</sup>

<b>ZAKŁAD USŁUG INŻYNIERYJNYCH</b> <b>DIOPŁAN</b> ANDRZEJ ŚWIERCZEWSKI ul. Spółdzielcza 7/5 61-600 Łódź NIP: 661-201-94-362				Inwestor: GMINA ŁUKÓW ul. Świdowska 112, 21-400 Łuków Inwestycja: Modernizacja – przebudowa drogi dojazdowej do gruntów rolnych w m. Krzywa Adres: Krzywa, dz. nr ewid. 9/71, 10/71	
Projektant: A. Świercowski		(18/010)/PM/16		Cena: 11 500	
Zamawiający: Gmina Łuków		Zamówienie: 11/2016		Przedmiot: PLAN SYTUACYJNY	
Inicjator: 7.1.2016		Nr spec. bud.		Specjalność: drogowo	
Data: 2016-01-18		Podpis: _____		Data: 2016-01-18	

LEGENDA:

— — — — — Projektowana krośnica

— — — — — Projektowana na jezdnię asfaltowa szerokość

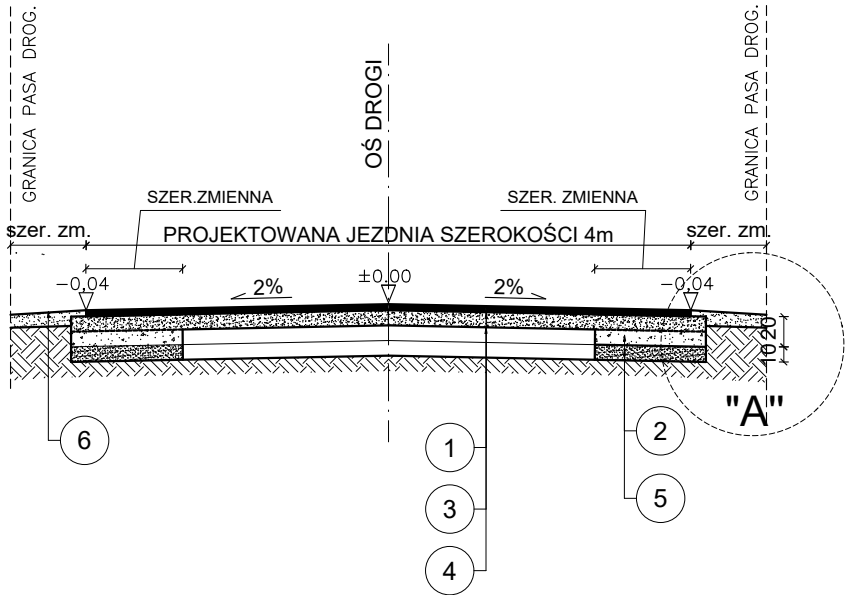
PROJEKT TECHNICZNY

NA MODERNIZACJĘ - PRZEBUDOWĘ DROGI  
DOJAZDOWEJ DO GRUNTÓW ROLNYCH  
W M. KRYNKA

PRZEKRÓJ NORMALNY

od km 0+000 do km 0+607,2  
[kilometraż roboczy]

Skala 1:50

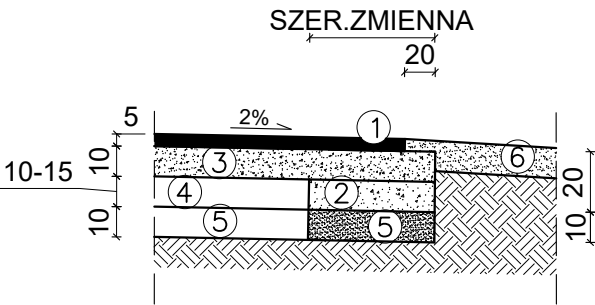


PRZEKRÓJ NORMALNY

Skala 1:50,1:25

SZCZEGÓŁ "A"

Skala 1:25



LEGENDA:

1. WARSTWA ŚCIERALNA Z BETONU ASFALTOWEGO GR. 5cm
2. PODBUDOWA Z KRUSZYWA KAM. ŁAMANEGO 31.5-64mm STAB. MECH. GR. 10cm [WARSTWA DOLNA]
3. WARSTWA Z KRUSZYWA KAMIENNEGO ŁAMANEGO 0-31,5mm STAB. MECH. GR. ŚR. 10cm  
NA ISTN. NAWIERZCHNI I POSZERZENIU
4. ISTN. NAWIERZCHNIA Z BETONU
5. WARSTWA ODSĄCZAJĄCA Z PIASKU (POSPÓŁKI) GR ~10 CM
6. POBOCZE GRUNTOWE

Prawa autorskie do tego rysunku  
przynależą Z.U.I. "DROPLAN".  
Bez jego zgody rysunek nie może  
być wykorzystany lub kopiowany.

ZAKŁAD USŁUG INŻYNIERYJNYCH				Inwestor GMINA ŁUKÓW	
DROPLAN				Adres ul. Świdarska 112, 21-400 Łuków	
21-400 Łuków				Inwestycja Modernizacja - przebudowa drogi dojazdowej	
e-mail: droplan@op.pl				do gruntów rolnych w m. Kryńka	
tel.: 501 064 362				Adres Kryńka, dz. nr. ewid. 971, 1097	
Projektował	A. Świerczewski	LUB/0010/PWB/16		Obiekt	Droga gminna wewnętrzna
				Skala	1:50, 1:25
				Przedmiot	PRZEKRÓJ NORMALNY
				Specjalność	drogowa
				Data	02.2025
				Nr rys.	
	Imię i nazwisko	Nr upr. bud.	Podpis		





ZARZĄD DRÓG POWIATOWYCH  
21-400 Łuków, ul. Łapiguz 112  
Tel.0(25) 798-20-20  
Tel/fax:0(25) 798-71-87  
R-711586627 NIP 825-17-33-856

Łuków, dnia 18.02.2025 r.

T.4132.10.1.2025.EC

**Gmina Łuków**  
**ul. Świderska 12**  
**21-400 Łuków**

Zarząd Dróg Powiatowych w Łukowie wyraża zgodę na dysponowanie nieruchomością na cele budowlane częścią pasa drogowego drogi powiatowej nr **1312 L Trzebieszów – Celiny – Krynka - Kolonia Gręźówka - Łuków (ul. Zimna Woda, ul. Wiatraki, ul. Ławecka)** (działka o nr ewid. **1097**) w miejscowości **Krynka** gmina **Łuków**, w związku z przebudową drogi dojazdowej do gruntów rolnych (działka o nr ewid. **971**).

DYREKTOR  
Zarządu Dróg Powiatowych  
w Łukowie  
Ryszard Szczygiel

Sprawę prowadzi:  
Ewa Cybula, pok.11  
tel. 25/798 20 20 w.17  
w godz. 07.00-15.00